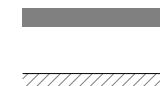
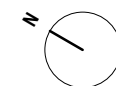


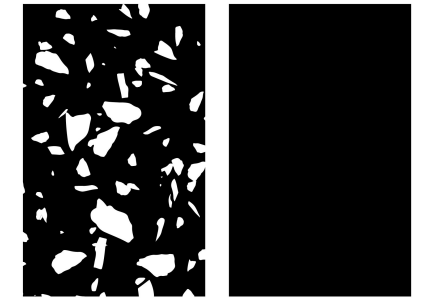
Powierzchnia lokalu obliczona została zgodnie z Polską Normą PN-ISO 9836:2022-07, powołaną w rozporządzeniu Ministra Transportu, Budownictwa i Gospodarki Morskiej z dnia 11 września 2020 roku w sprawie szczegółowego zakresu i formy projektu budowlanego. Powierzchnia użytkowa lokalu służy do celów ewidencyjnych i wieczystoksięgowych. Instalacja wodna i kanalizacyjna doprowadzona do kuchni, łazienki i WC, zakończona korkami, nie schowana w ścianach. Rozprowadzenie instalacji pod przybory leży po stronie Nabywcy. Meble, biały montaż oraz drzwi wewnętrzne nie stanowią elementu wyposażenia lokalu. Deweloper zastrzega sobie możliwość wprowadzenia niewielkich zmian w dalszym etapie inwestycji. Przedstawiona aranżacja lokalu jest przykładowa. Szerokość okna podana jest w świetle muru, wysokość okna uwzględnia pomiar od wykończonej posadzki. Wg PN-ISO 9836:2022-07 pomieszczenia wymiarowane są z uwzględnieniem tynków.

data sporządzenia karty: 10/03/2025



ŚCIANY NIENADAJĄCE SIĘ
DO DEMONTAŻU

ŚCIANY DZIAŁOWE Z
MOŻLIWOŚCIĄ DEMONTAŻU



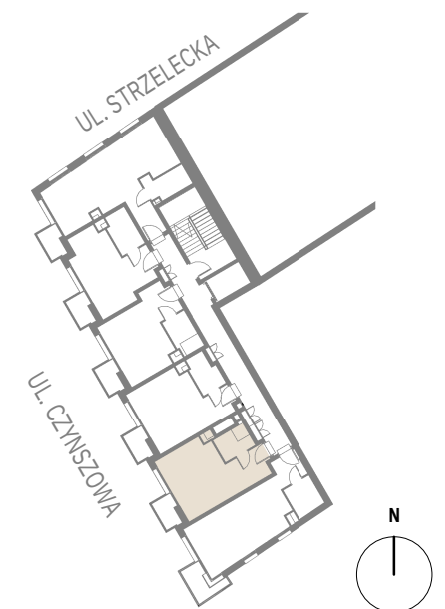
Strzelecka 22

by Nekor Fala

LOKAL

M.1.5

PIĘTRO		1
POKOJE		1
POW. UŻYTKOWA		27.03 m²
1	Pokój z aneksem	23.07m ²
2	Łazienka	3.96m ²
	Balkon	2.34m ²



STRZELECKA 22
www.strzelecka22.pl

Biuro sprzedaży: ul. Stalowa 36, 03-429 Warszawa
sprzedaz@strzelecka22.pl
+48 531 521 847



Strzelecka 22
by Nekor Fala

Nekor Fala Sp. z o.o.
ul. Pruszkowska 41
05-090 Nowe Grocholice